

みんなの知りたいこと、答えます。

志 真 志 小 学 校



Q

ひらがなは書けた方がいいですか。

A

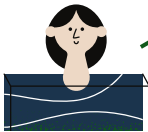
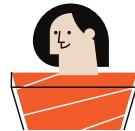
自分の名前は書けた方がいいです。
入学してすぐに名前が書きが始まります。
文字のが学習をする際は、筆順に気を付けてください。

Q

おさがりは使用できますか。

A

一括購入学用品（全員が購入するもの）以外はおさがりでも大丈夫です。
おさがりを使用する場合は、名前の書き換えをお願いします。



Q

園で使用したクレヨン・クーピーを学校で使用させたいのですが・・・。

A

一斉指導の際、同じものを使用することで学習をスムーズに行うことができます。そのため、一括購入学用品で購入したものを学校で使用します。
園で使用したクレヨン・クーピーはご家庭で使用してください。

Q

スクリレの登録は必ず登録した方がいいですか。

A

登録をお願いします。スクリレに登録することで、学校のお知らせを確認することができます。紙での配布をほとんど行っていません。また、入学後担任の先生との連絡（欠席・遅刻・早退など）をスクリレを通して行うことができます。

※スクリレは、クラスによりQRコードが異なります。兄弟がいる場合は、兄弟分の登録をお願いします。

※志真志幼稚園でスクリレの登録をしている方は、登録は必要ありません。



Q

朝は何時までに登校すればいいですか。

A

8時までの登校を推奨してます。ランドセルの片付けやあさがおのお世話、翌日のメモを書く時間があります。

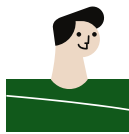
Q

欠席・遅刻・早退をする場合はどうしたらいいですか。

A

スクリレから連絡できます。学校の時間外（16：45～翌8：15まで）は留守番電話対応になります。





Q

記名（名前がき）は漢字でもいいですか。

A

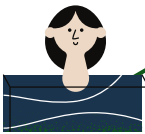
記名は、他の児童も読めるようにひらがなでお願いします。ひらがなを覚えていない場合は、名前のとりにマークやイラストを記入してください。

Q

歯ブラシはもたせますか。

A

歯ブラシは持たせないでください。食後はうがいをするよう声掛けをしています。



Q

フッ素はいつやっていますか。必ずやらないといけませんか。

A

フッ素は毎週月曜日の給食あと一斉に行っています。フッ素液の使用はご家庭で相談していただいて、保護者で判断して下さい。4月ごろアンケートを行う予定です。保護者の同意がなければフッ素液を学校で使用することありません。また、フッ素液を使用しない場合は水でのうがいを行っています。

Q

連絡帳はありますか。

A

連絡帳はありません。その代わり、かがやきノート（国語10マス）を入学式にお配りします。かがやきノートには次の日の連絡をかいたり学習をしたりするノートですが、そのノートを連絡帳代わりに利用しています。余白に担任からの連絡やご家庭からの連絡を記入しています。また、スクリレの欠席届を使用して担任へ連絡することもできます。詳しくはスクリレの登録用紙を参照してください。



Q

さんすうボックスはおさがりでもいいですか。

A

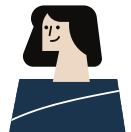
おさがりを使用しても大丈夫です。その際はお手数ではございますが名前の書き換えをお願いします。学秀館でさんすうボックス用なまえシールを販売しています。お問い合わせください。

Q

体育着に校章はつけますか。

A

校章については、印字はご家庭にお任せします。必ずつけないといけないという決まりはありません。校章を付ける際は、本人の左胸あたりが一般的です。校章が必要な方は、購入した際に購入店でもらうことができます。

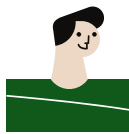


Q

ねんどとねんど板を今あるものを使用したいのですが・・・

A

ねんどとねんど板は一括購入学用品(全員購入)に含まれています。ねんどは衛生上新しいものを使用します。ねんど板につきましては、工作マットも兼ねており、6年生まで使用できるものを採用しております。今お使いのねんど・ねんど板はご家庭で活用ください。



Q アレルギーが途中で分かった場合、どうしたらいいですか。

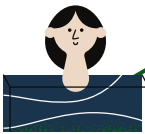
A アレルギーが分かった時点で、担任か養護教諭にすぐにご連絡ください。保護者と一緒に対応法の検討をしていきます。

Q

事務室は何時まで空いていますか。

A

学校がある日の8:15~16:45まで空いています。



Q

住所変更した場合学校に連絡が必要ですか。

A

役所に住所変更、その他の変更届けをしたら、役所より学校へ連絡が来ます。特に学校へ連絡する必要はありません。

Q

鍵盤ハーモニカ、絵具セットの指定はありますか。

A

指定はありません。おさがりを使用される場合は名前の書き換えをお願いします。



鍵盤ハーモニカは何年生まで使用しますか。

A

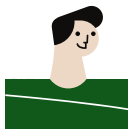
発表会や、音楽の授業で6年生まで使用しますが、3年生よりリコーダーが始まるため、鍵盤ハーモニカの使用頻度は減ります。そのため、兄弟での共用も可能になると思います。兄弟で共用する場合は上の児童の担任の先生にご確認ください。

Q

エプロンはキャラクターものでもいいですか。

A

キャラクターものでも大丈夫です。自分で脱ぎ着できるタイプのものでお願いします。



Q

給食の帽子の指定はありますか。三角巾でもいいですか。

A

給食の帽子の指定はありません。三角巾でも大丈夫です。三角巾を利用される場合は、後ろがゴムタイプで自分で着脱ができるものにしてください。

Q

必ずランドセルを持たないといけませんか。

A

ランドセルという指定はありません。低学年の間は、登下校時両手が自由に使えるリュックタイプカバンが好ましいと思います。

