

# 平成29年度志真志小学校 校内実践報告会

「5年離島体験」



「特支学級宿泊学習出発式」



「運動会」



「6年修学旅行」

平成29年度

# 宜野湾市立志真志小学校

## 学校評価アンケート結果報告

期日:平成30年1月17日(水) 2校時

場所:多目的室

報告:教頭 森本雅人

## 学校評価の目的

本校の教育活動について評価を行い、学校教育目標の具現化をめざし、児童一人一人の「生きる力」の育成に資する。

年度末に学校評価の結果と改善策等を保護者に公表し、説明責任、結果責任を果たす。

## 児童アンケート結果

## 保護者アンケート結果

# 児童アンケート

○実施：7月と12月。

○評価：4段階評価（挙手、マークシート）

よく当てはまる

やや当てはまる

あまり当てはまらない

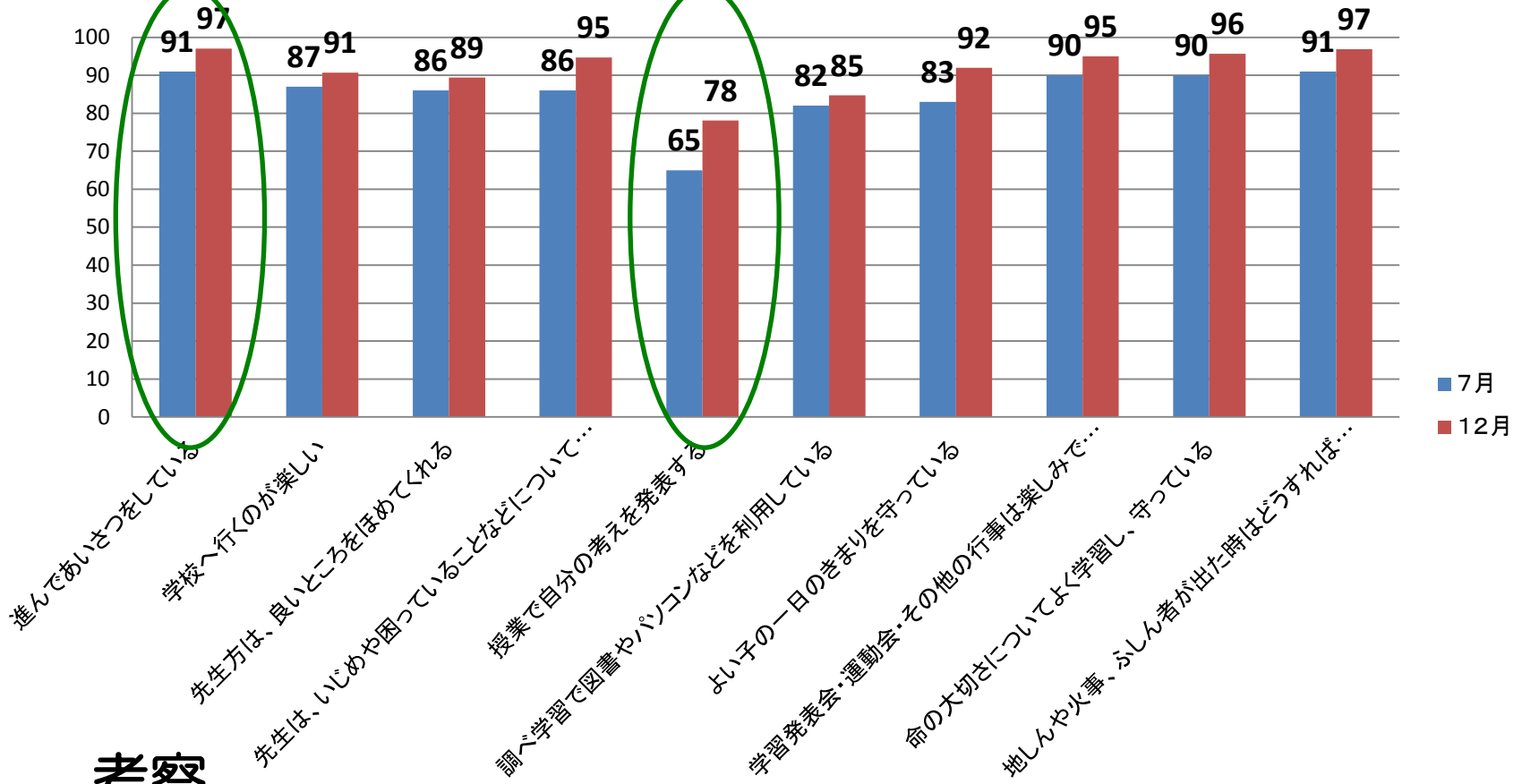
まったく当てはまらない

※「よく当てはまる」「やや当てはまる」の合計(80%)を基準にして分析

# 児童アンケート項目

- |    |                                |
|----|--------------------------------|
| 1  | 進んであいさつをしている                   |
| 2  | 学校へ行くのが楽しい                     |
| 3  | 先生方は、良いところをほめてくれる              |
| 4  | 先生は、いじめや困っていることなどについて相談にのってくれる |
| 5  | 授業で自分の考えを発表する                  |
| 6  | 調べ学習で図書やパソコンなどを利用している          |
| 7  | よい子の一日のきまりを守っている               |
| 8  | 学習発表会・運動会・その他の行事は楽しみである        |
| 9  | 命の大切さについてよく学習し、守っている           |
| 10 | 地しんや火事、ふしん者が出た時はどうすればよいか知っている  |

## 児童アンケート



## 考察

○7月、12月ともほとんどの項目が80%を超えている。

- ⑤「授業で自分の考えを発表する」については、両月とも目標値を下回っている。→授業改善の必要（校内研究）
- ①「進んであいさつをしている」については、教師と認識のずれがある。→家庭での声かけ

# 保護者アンケート

○実施 : 7月と12月。

○評価 : 4段階評価(マークシート)

そう思う

ややそう思う

あまり思わない

思わない

○配布数 全児童分(家庭数)

○回収数 回収率 (7月63.1%、12月61.8%)

※「よく当てはまる」「やや当てはまる」の

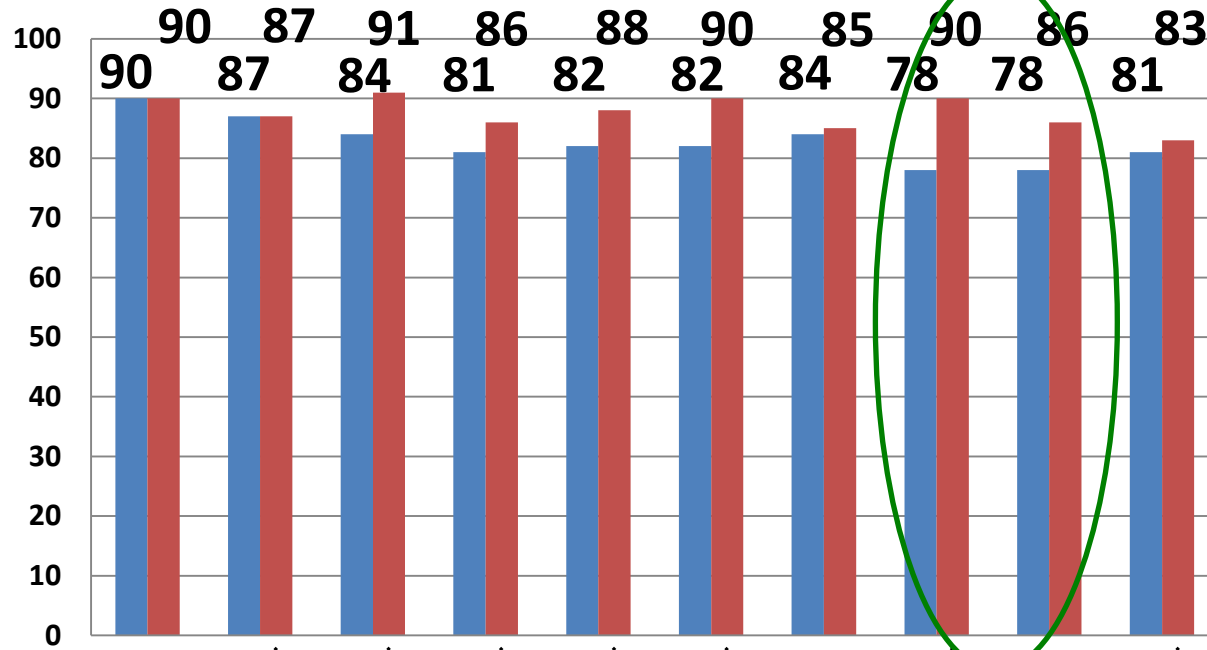
合計(80%)を基準にして分析

# 【学校に関する項目】

1	学校は、教育目標や教育方針をわかりやすく伝えている
2	学校は、日々の教育活動のようすについて積極的かつ適切に伝えている
3	学校は、施設・設備の環境整備を行うなど、安心安全な教育環境づくりに努めている。
4	学校は、保健指導・食育指導や体力づくりなど「健やかな体」の育成に取り組んでいる
5	学校は道徳教育や教育相談の充実など「豊かな心」の育成に取り組んでいる
6	交通安全や台風等の対応など、安全指導に関する公文等はよく理解できる
7	学校では、子どもたちがきまりを守り、生き生きと活動している
8	教職員は、「わかる授業」「参加する授業」を行い、「確かな学力」の向上に努めている
9	教職員は、子どもの悩みや相談に適切に対応している
10	教職員は、メモや電話、家庭訪問、便りなどで保護者との連携に努めている



# 学校に関する項目



■ 7月  
■ 12月

## 考察

□7月80%を超えていなかった2項目が、12月では80%を超えた。

○ 教職員は、「わかる授業」「参加する授業」を行い、「確かな学力」の向上に努めている。

→授業参観、家庭学習等を通して、授業や学習の取り組みが伝わった。

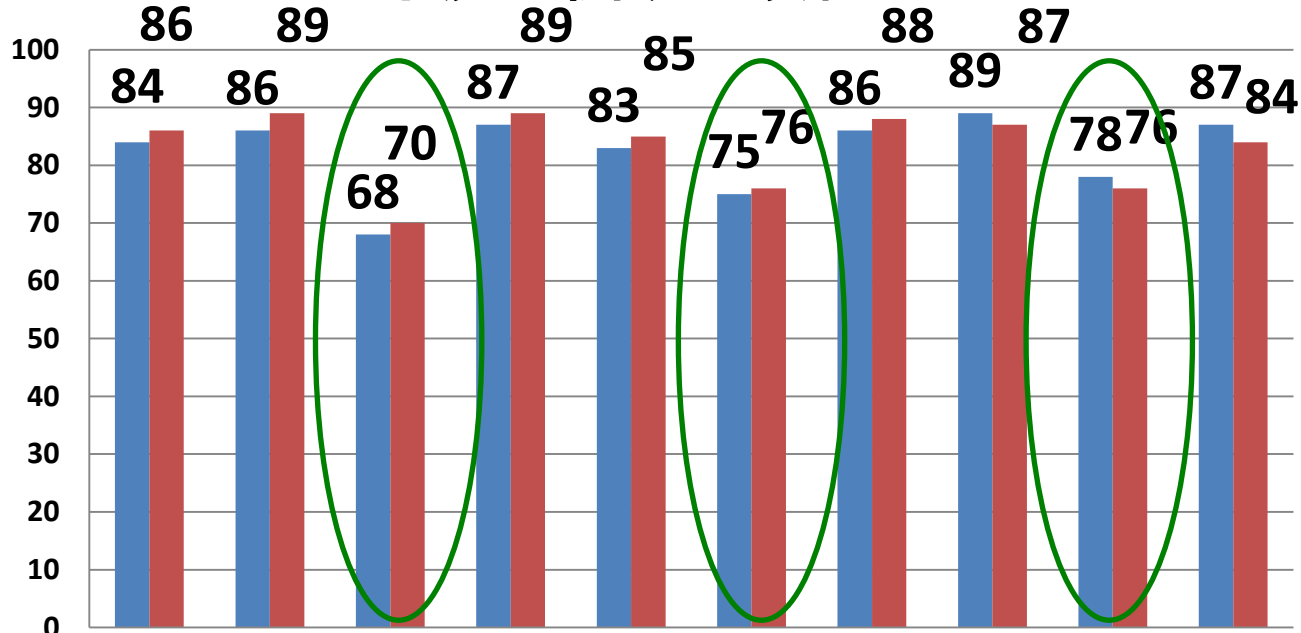
○ 教職員は、子どもの悩みや相談に適切に対応している。

→電話連絡、メモを通して家庭と情報交換、共通理解ができた。

# 【家庭に関する項目】

- |    |                                      |
|----|--------------------------------------|
| 11 | 私は、子どもから学校についてよく話を話を聞いている            |
| 12 | 私は、学校から配布される公文、便り、連絡などに目を通してている      |
| 13 | 私は、授業参観や学級懇談会などに積極的に参加している           |
| 14 | 私は、交通安全や不審者対応などについて子どもと話し、注意や約束をしている |
| 15 | 私は、子どもの「早寝、早起き、朝ごはん」に取り組んでいる         |
| 16 | 私は、子どもを「徒歩登校」させている                   |
| 17 | 子どもは、学校へ行くのが楽しい(「笑顔で登校」と話している        |
| 18 | 子どもは、学校に仲のよい友だちがいる                   |
| 19 | 子どもは、早登校して「朝の運動」や「朝の自主活動」に取り組んでいる    |
| 20 | 子どもは、毎日、家庭学習や読書に取り組んでいる              |

# 家庭に関する項目



■ 7月  
■ 12月

# 考察

□3項目が年間を通して80%を超えていなかった。

○私は、授業参観や学級懇談会などに積極的に参加している

→午後授業参観の設定

○私は、子どもを「徒歩登校」させている

→[参考資料](#)

○子どもは、早登校して「朝の運動」や「朝の自主活動」に取り組んでいる

→ [あいさつ映像](#)      [なわとび映像](#)

# 【校舎改築スケジュール】

## 【平成29年度】

- 平成29年4月頃 ●小学校仮設校舎設置工事開始
- 平成29年7月頃 ●小学校仮設校舎使用開始（★既設校舎から仮設校舎へ引っ越し）  
●既設小学校校舎解体工事開始
- 平成29年11月頃 ●新設小学校校舎建設工事開始
- 平成29年11月下旬 ◇新設幼稚園園舎完成引き渡し（★仮設園舎から新設園舎へ引っ越し）
- 平成30年1月下旬 ◇幼稚園仮設園舎撤去完了
- 平成30年2月下旬 ○新設小学校体育館完成引き渡し（新設体育館使用開始）

## 【平成30年度】

- 平成30年7月頃 ◎屋外教育環境整備工事（第1期）開始
- 平成31年2月頃 ●新設小学校校舎完成引き渡し（★仮設校舎から新設校舎へ引っ越し）
- 平成31年3月末頃 ●小学校仮設校舎撤去完了

## 【平成31年度】

- 平成31年7月頃 ◎屋外教育環境整備工事（第2期）開始
- 平成32年1月頃 ◎屋外教育環境整備工事（第2期）完了

# 平成29年度 学校評価

「笑顔で登校」「満足の下校」をめざして

保護者の皆さま、アンケートへの協力、  
ありがとうございました。

